

TVAR ZÁKLADŮ – ČÁST 3 – ŘEZY A DETAILS

DETAIL Z1
DETAIL TI V KOLIZI SE STÁVAJÍCÍMI
ZÁKLADY (PRO -3,360)
M 1:25

DETAIL Z2
TYPICKÝ DETAIL (PRO -3,360)
M 1:25

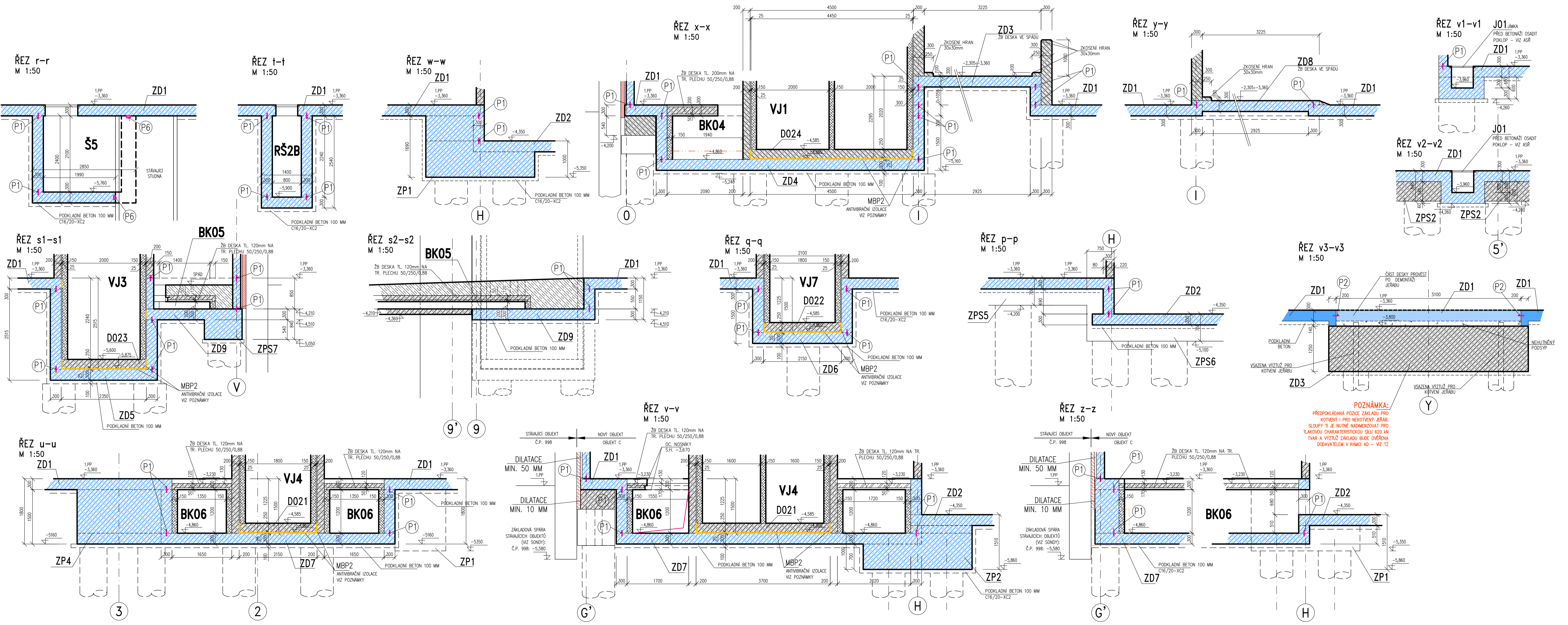
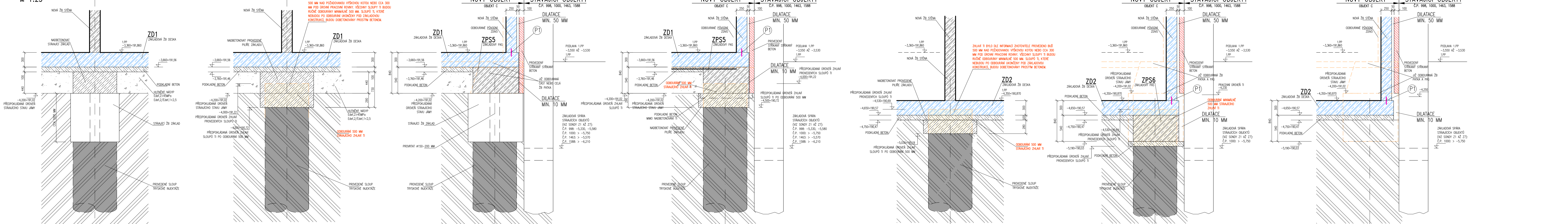
DETAIL Z3
DETAIL TI NA HRANICI SE SOUSEDEM (PRO -3,360)
KOLIZE SE STÁVAJÍCÍM ZÁKLADEM
M 1:25

DETAIL Z4
DETAIL TI NA HRANICI SE SOUSEDEM (PRO -3,360)
BEZ KOLIZE SE STÁVAJÍCÍM ZÁKLADEM
M 1:25

DETAIL Z5
TYPICKÝ DETAIL (PRO -4,350)
M 1:25

DETAIL Z6
DETAIL TI NA HRANICI SE SOUSEDEM (PRO -4,350)
M 1:25

DETAIL Z7
DETAIL TI NA HRANICI SE SOUSEDEM (PRO -4,350)
M 1:25



LEGENDA MATERIÁLŮ

[Symbol]	STÁVAJÍCÍ ŽELEZOBETON
[Symbol]	STÁVAJÍCÍ ŽELEZOBETONOVÁ KONSTRUKCE
[Symbol]	VÝROBNÍ OTVORY (ŽILY)
[Symbol]	ŽELEZOBETON
[Symbol]	ŽELEZOBETONOVÁ VODONEPRUPNOSTNÍ KONSTRUKCE VE PODLAŽNÍ A VODONEPRUPNOSTNÍ KONSTRUKCE
[Symbol]	ŽELEZOBETONOVÁ STĚNA Z BETONOVÝCH TVARNIC PŘILOHÝCH BETONEM
[Symbol]	PŘESTUPY BETON
[Symbol]	ZEMNÍ PŮDINNĚ
[Symbol]	NÁSTĚNY – VE POZNÁMKY A TECHNICKÁ ZPRÁVA
[Symbol]	SPORNĚ LIC. KONSTRUKCE
[Symbol]	ROVNĚ LIC. KONSTRUKCE
[Symbol]	ROVNĚ LIC. ŽELEZOBETON
[Symbol]	PROSTUPY SVISLE
[Symbol]	PROSTUPY VODOROVNĚ
[Symbol]	STŘEKANÝ BETON

LEGENDA ZKRATEK A PRVKŮ

ZVXXX	ŽELEZOBETONOVÝ MONOLITICKÝ VĚNEC
DXXX	ŽELEZOBETONOVÁ MONOLITICKÁ DESKA
STXX	ŽELEZOBETONOVÉ MONOLITICKÉ STĚNY
SCHX	ŽELEZOBETONOVÉ MONOLITICKÉ SCHODIŠTĚ
SXXX	ŽELEZOBETONOVÉ MONOLITICKÉ SLUPY
VXXX	VÝTVARNÁ ŠACHTA
PXXX	ŽELEZOBETONOVÉ MONOLITICKÉ PRŮHLAVY
ZDX	ŽELEZOBETONOVÁ MONOLITICKÁ VÝTVARNÁ ŠACHTA
ZPSX	ŽELEZOBETONOVÝ MONOLITICKÝ ZÁKLADOVÝ PAS
ZPX	ŽELEZOBETONOVÝ MONOLITICKÝ ZÁKLADOVÝ PAS
BKXX	ŽELEZOBETONOVÝ KANÁL
SX	ŽELEZOBETONOVÁ MONOLITICKÁ ŠACHTA
RSXX	ŽELEZOBETONOVÁ MONOLITICKÁ REVÍZNÍ ŠACHTA
[Symbol]	SPORNĚ LIC. KONSTRUKCE
[Symbol]	ROVNĚ LIC. KONSTRUKCE
[Symbol]	ROVNĚ LIC. ŽELEZOBETON
[Symbol]	PROSTUPY SVISLE
[Symbol]	PROSTUPY VODOROVNĚ
[Symbol]	STŘEKANÝ BETON

HYDROIZOLACE, VÝKOPY A ZEMNÍ OBJEKTY BUDOU PROVEDENY DLE OSTATNÍCH ČÁSTÍ PROJEKTU. TENTO VÝKRES NAVAZUJE A DOPLŇUJE VÝKRESY ARCHITECTONICKO-STAVEBNÍ ČÁSTI.

PŘEDPOKLÁDANÉ ZÁKLADOVÉ POMĚRY ZÁKLADŮ V 1.PP JSOU POPISÁNY V POZNÁMKÁCH A TECHNICKÉ ZPRÁVĚ. ZÁKLADOVÉ SPÁRY PŘEVZÍME PROJEKTANT STAVEBNĚ KONSTRUČNÍ ČÁSTI.

ŽELEZOBETONOVÉ OBVODOVÉ STĚNY A ŽELEZOBETONOVÉ ZÁKLADOVÉ DESKY VYTVÁŘÍ VODONEPRUPNOSTNÍ ŽELEZOBETONOVÝ KONSTRUKCI. SLOŽENÍ BETONU, PŘEVÁŽNÍ SPÁRY, TĚSNÍCÍ PRVKY A PROSTUPY MUSÍ BÝT NAVRŽENY A PROVEDENY TAK, ABY ZAJISTILY VODONEPRUPNOST KONSTRUKCE – VIZ POZNÁMKY A TECHNICKÁ ZPRÁVA.

MATERIÁLY, POVRCHOVÁ ÚPRAVA, GEOMETRICKÉ TOLERANCE A PROVÁDĚNÍ KONSTRUKCÍ JSOU PODROBNĚ SPECIFIKOVÁNY V TECHNICKÉ ZPRÁVĚ

PŘED PROVÁDĚNÍM OVĚŘIT VŠECHNY NEZBYTNÉ KÓTY DLE STÁVAJÍCÍHO STAVU. PŘI ZJIŠTĚNÍ ROZDÍLŮ MEZI PROJEKTOVOU DOKUMENTACÍ A SKUTEČNÝM STAVEM BUDOU TYTO ÚDAJE NEPROLETNĚ SĚLENY PROJEKTANTOVI

PODKLADNÍ BETON: C16/20 – XC2 DLE ČSN EN 206

ŽELEZOBETONOVÉ KONSTRUKCE

- BETON: C25/30 – XC2 DLE ČSN EN 206
- VÝTUŽ: B500B (R)

ŽELEZOBETONOVÉ KONSTRUKCE – MONOLITICKÉ VODONEPRUPNOSTNÍ:

- BETON: -DESKA: C25/30 – XC2, XF1, XM2 DLE ČSN EN 206
- PŘÍJEZDOVÁ RAMPÁ (ZD8): C25/30 – XC2, XF1, XM2
- JÍMKY, KANÁLY: C25/30 – XC2, XA1 DLE ČSN EN 206
- OSTATNÍ KCE: C25/30 – XC2, XF1 DLE ČSN EN 206
- VÝTUŽ: B500B (R)
- MAXIMÁLNÍ PRŮSAK 50 MM DLE ČSN EN 12390-8

REVIZE 01 - 20.09.2019
±0,000 = 195,22
výškový systém Bpv, souřadný systém JTSK

<p>APRIL 2019</p> <p>PROJEKTANT: R21 ARCHITECTS</p> <p>PROJEKT: TVAR ZÁKLADŮ – ČÁST 3 – ŘEZY A DETAILS</p>	<p>OBJEKT: Apartmánový hotel, Senovážná náměstí 933/3, Praha 1 - Nové Město</p> <p>PROJEKTANT: R21 ARCHITECTS</p> <p>PROJEKT: TVAR ZÁKLADŮ – ČÁST 3 – ŘEZY A DETAILS</p>	<p>PROJEKTANT: R21 ARCHITECTS</p> <p>PROJEKT: TVAR ZÁKLADŮ – ČÁST 3 – ŘEZY A DETAILS</p>	<p>PROJEKTANT: R21 ARCHITECTS</p> <p>PROJEKT: TVAR ZÁKLADŮ – ČÁST 3 – ŘEZY A DETAILS</p>	<p>PROJEKTANT: R21 ARCHITECTS</p> <p>PROJEKT: TVAR ZÁKLADŮ – ČÁST 3 – ŘEZY A DETAILS</p>
------------------------------------------------------------------------------------------------------------	--------------------------------------------------------------------------------------------------------------------------------------------------------------------------	------------------------------------------------------------------------------------------	------------------------------------------------------------------------------------------	------------------------------------------------------------------------------------------